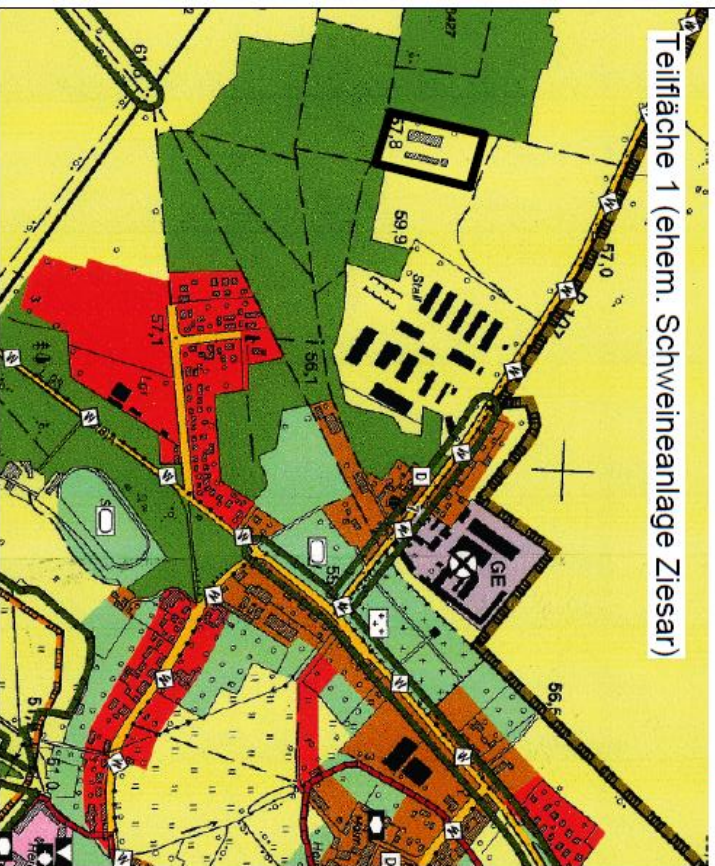


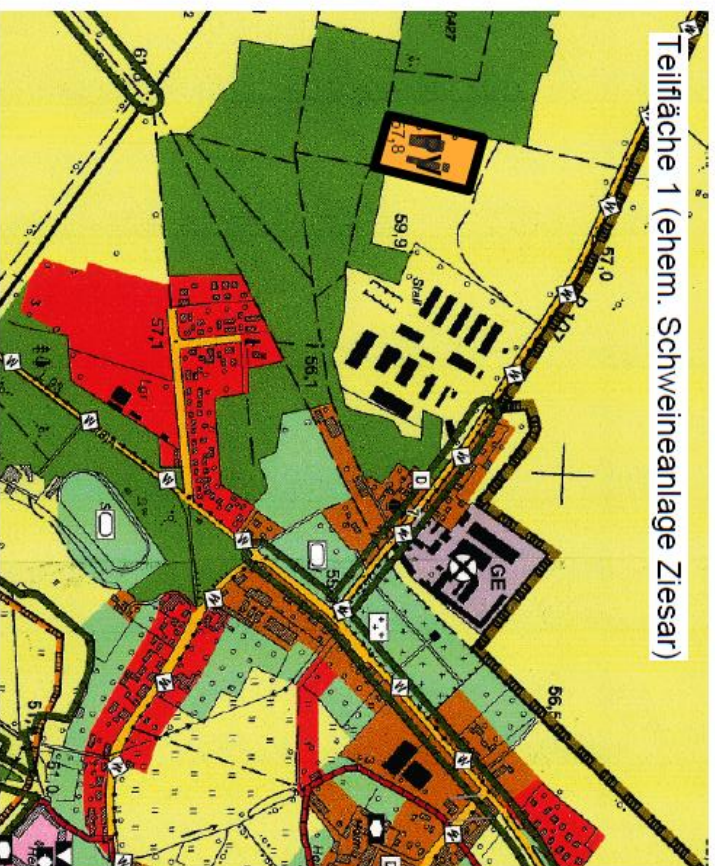
Planausschnitt aus dem rechtskräftigen Flächennutzungsplan

Teilfläche 1 (ehem. Schweineanlage Ziesar)



Planausschnitt mit Darstellung der beabsichtigten Änderung

Teilfläche 1 (ehem. Schweineanlage Ziesar)



LEGENDE



Abgrenzung des Änderungsbereiches



Fläche für die Landwirtschaft



Sonderbaufläche

Zweckbestimmung Photovoltaikanlage

Stadt Ziesar

Flächennutzungsplan

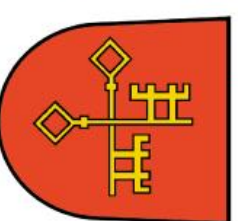
3. Änderung, Teilfläche 1

VORENTWURF

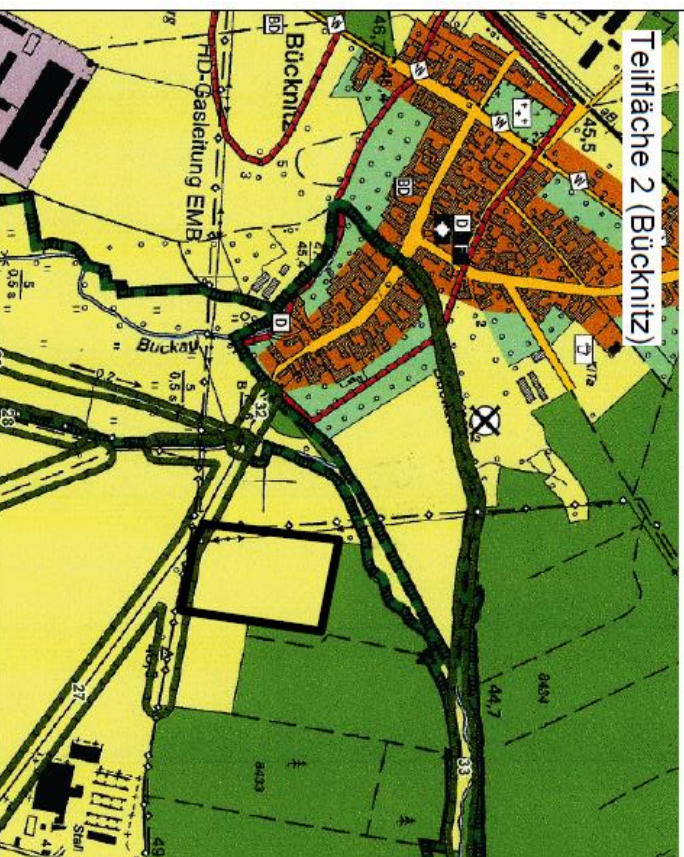
Juni 2020

Maßstab 1 : 10.000

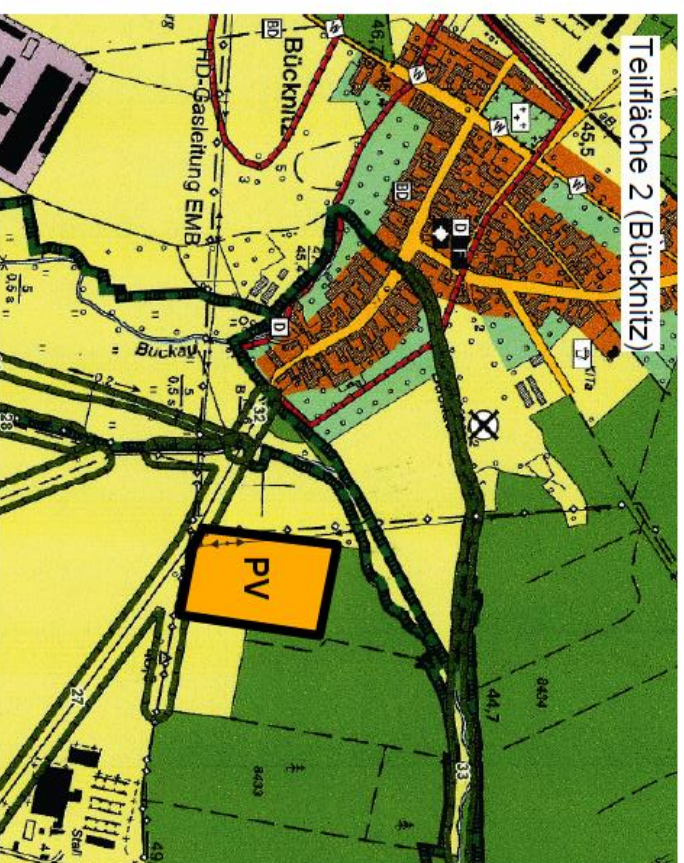
Dipl.-Geogr. Torsten Vogenauner
Stadtplanung Stadtforschung
Kastanienallee 16, 12623 Berlin
Tel.: (030) 56 58 34 27







Planausschnitt aus dem rechtskräftigen Flächennutzungsplan



Planausschnitt mit Darstellung der beabsichtigten Änderung



- LEGENDE**
-  Abgrenzung des Änderungsbereiches
 -  Fläche für die Landwirtschaft
 -  Sonderbaufläche
Zweckbestimmung Photovoltaikanlage
 -  Umgrenzung von Flächen für Maßnahmen zum Schutz, zur
Pflege und zur Entwicklung von Natur und Landschaft

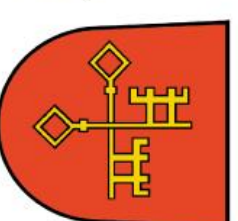
Stadt Ziesar
Flächennutzungsplan
3. Änderung, Teilfläche 2

VORENTWURF

Juni 2020

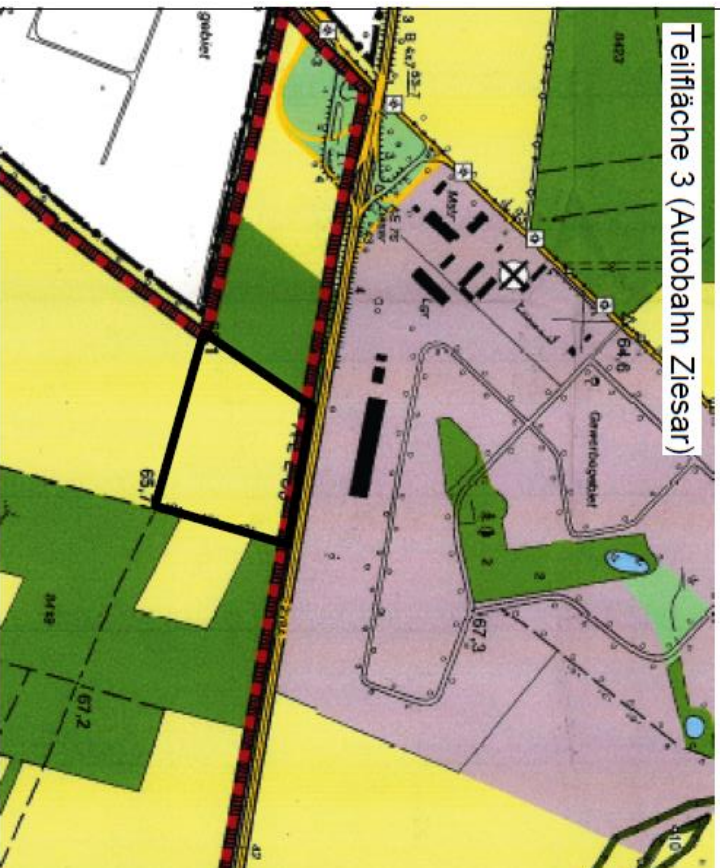
Maßstab 1 : 10.000

Dipl.-Geogr. Torsten Vogenauner
Stadtplanung Stadtforschung
Kastanienallee 16, 12623 Berlin
Tel.: (030) 56 58 34 27



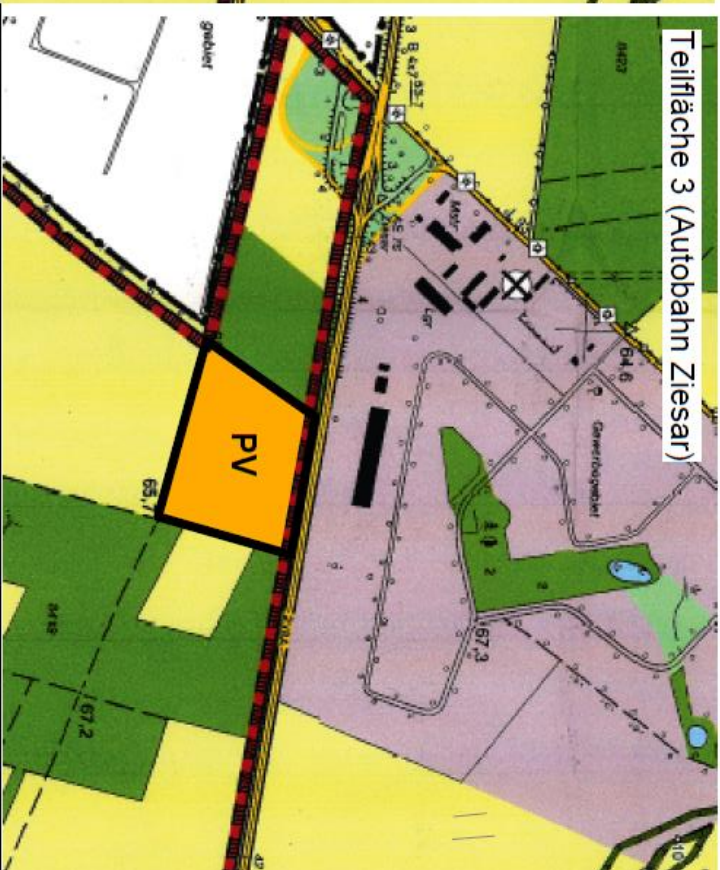
Planausschnitt aus dem rechtskräftigen Flächennutzungsplan

Teilfläche 3 (Autobahn Ziesar)

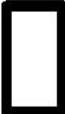





Planausschnitt mit Darstellung der beabsichtigten Änderung

Teilfläche 3 (Autobahn Ziesar)



LEGENDE

-  Abgrenzung des Änderungsbereiches
-  Fläche für die Landwirtschaft
-  Sonderbaufläche
Zweckbestimmung Photovoltaikanlage
-  Naturpark (nachrichtliche Übernahme)

Stadt Ziesar Flächennutzungsplan 3. Änderung, Teilfläche 3

VORENTWURF

Juni 2020

Maßstab 1 : 10.000

Dipl. - Geogr. Torsten Vogenaier
Stadtplanung Stadtforschung
Kastanienallee 16, 12623 Berlin
Tel.: (030) 56 58 34 27

